

# Mapeamento Modelo Entidade-Relacionamento para Tabelas em Bancos de Dados Relacionais

Kaléu Puskas Diedrich Caminha | <http://kaleucaminha.com>  
Florianópolis, 24/10/2011

Este documento foi elaborado para auxiliar estudantes em disciplinas iniciais de **Banco de Dados relacional** no mapeamento da modelagem conceitual para estruturas de armazenamento baseadas em tabelas.

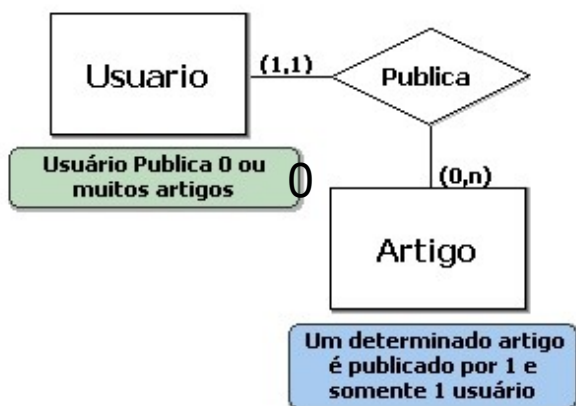
A lista de relações apresentadas se restringe apenas às principais relações encontradas segundo o autor.

- 1 x N sem atributos na relação
- 1 x N com atributos na relação
- N x N sem atributos na relação
- N x N com atributos na relação
- Auto-relacionamento 1 x N
- Auto-relacionamento N x N

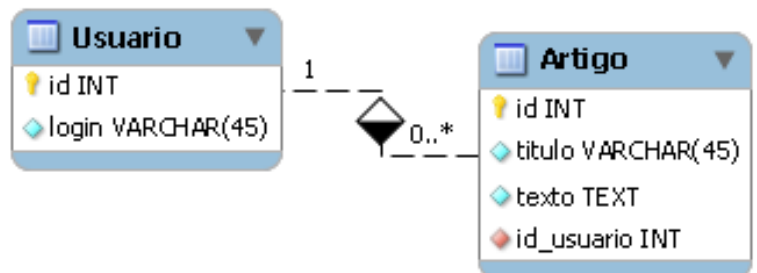


O trabalho Mapeamento Modelo Entidade-Relacionamento para Tabelas em Bancos de Dados Relacionais de Kaléu Puskas Diedrich Caminha foi licenciado com uma Licença [Creative Commons - Atribuição 3.0 Não Adaptada](http://creativecommons.org/licenses/by/3.0/). Com base no trabalho disponível em [kaleucaminha.com](http://kaleucaminha.com). Podem estar disponíveis autorizações adicionais ao âmbito desta licença em <http://kaleucaminha.com>.

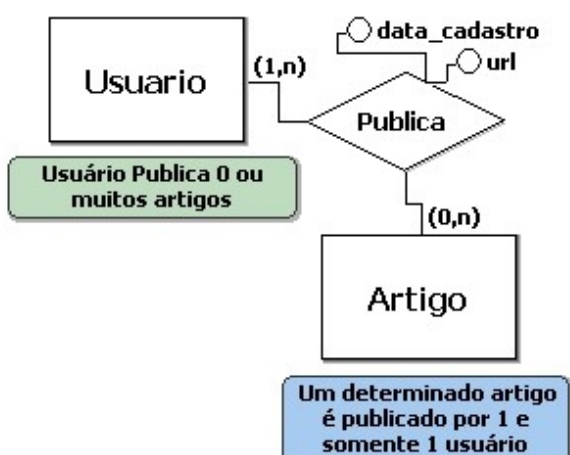
## Relação 1 x N sem atributos



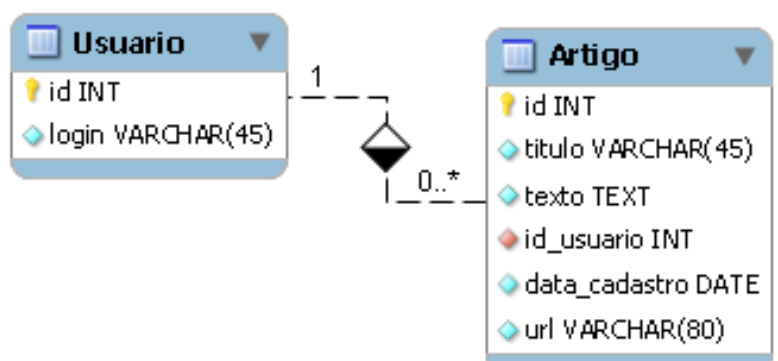
O item "N" recebe assinatura referente a tabela "1". É uma relação geralmente do tipo "pertence", "publica", "cria", com frequência caracterizando uma posse.



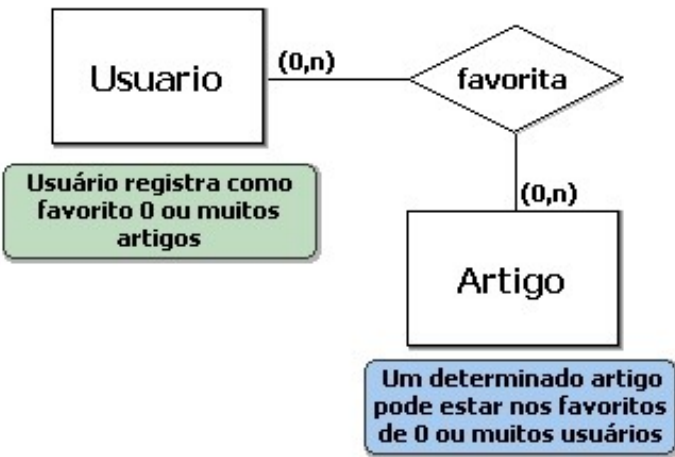
## Relação 1 x N com atributos



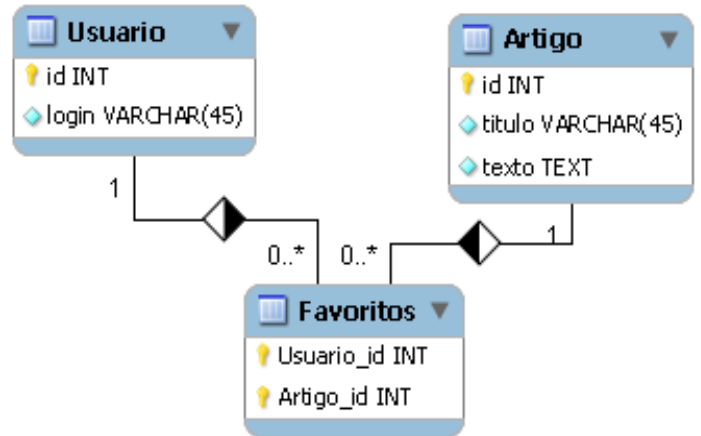
Os atributos tem relação direta com o item da tabela "N", os campos serão atribuídos a esta tabela pois tem dependência direta com o id de um artigo.



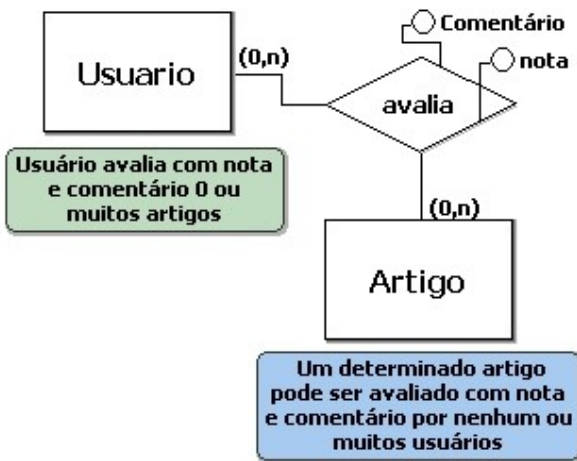
## Relação N x N sem atributos



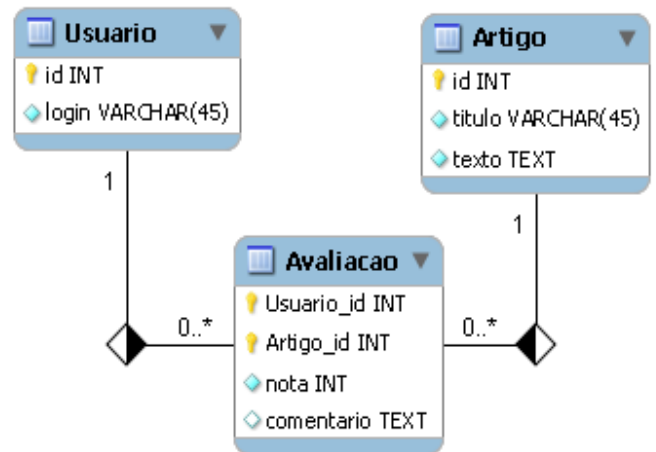
Relações N x N geram uma terceira tabela cuja chave primária é formada pela união das chaves das tabelas pai.



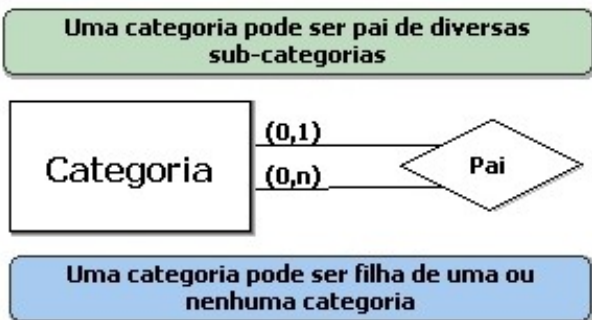
## Relação N x N com atributos



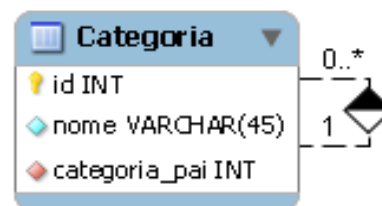
Quando existem atributos em relações N x N, não há nenhum segredo, eles estão diretamente ligados ao novo relacionamento, portanto, à nova tabela criada.



## Auto-Relacionamento 1 x N



Auto-relacionamentos 1 x N não geram novas tabelas. Apenas é necessário (e perfeitamente possível) ter um campo que aponte para o id de algum outro registro na mesma tabela.



## Auto-Relacionamento N x N



Auto-relacionamentos N x N geram uma tabela associativa. Assim como em qualquer relação N x N, se houverem campos na relação eles irão para a tabela da relação.

